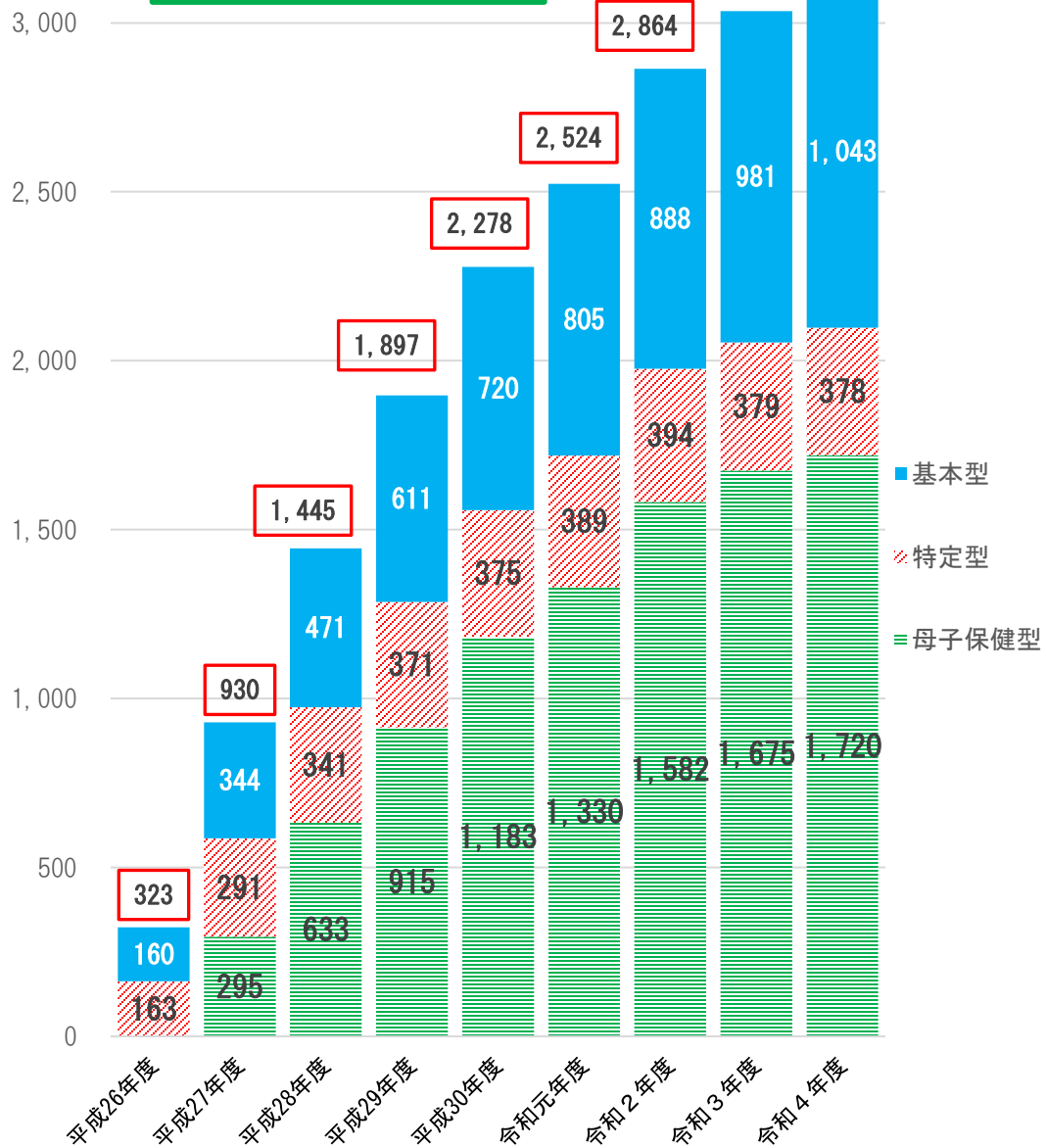


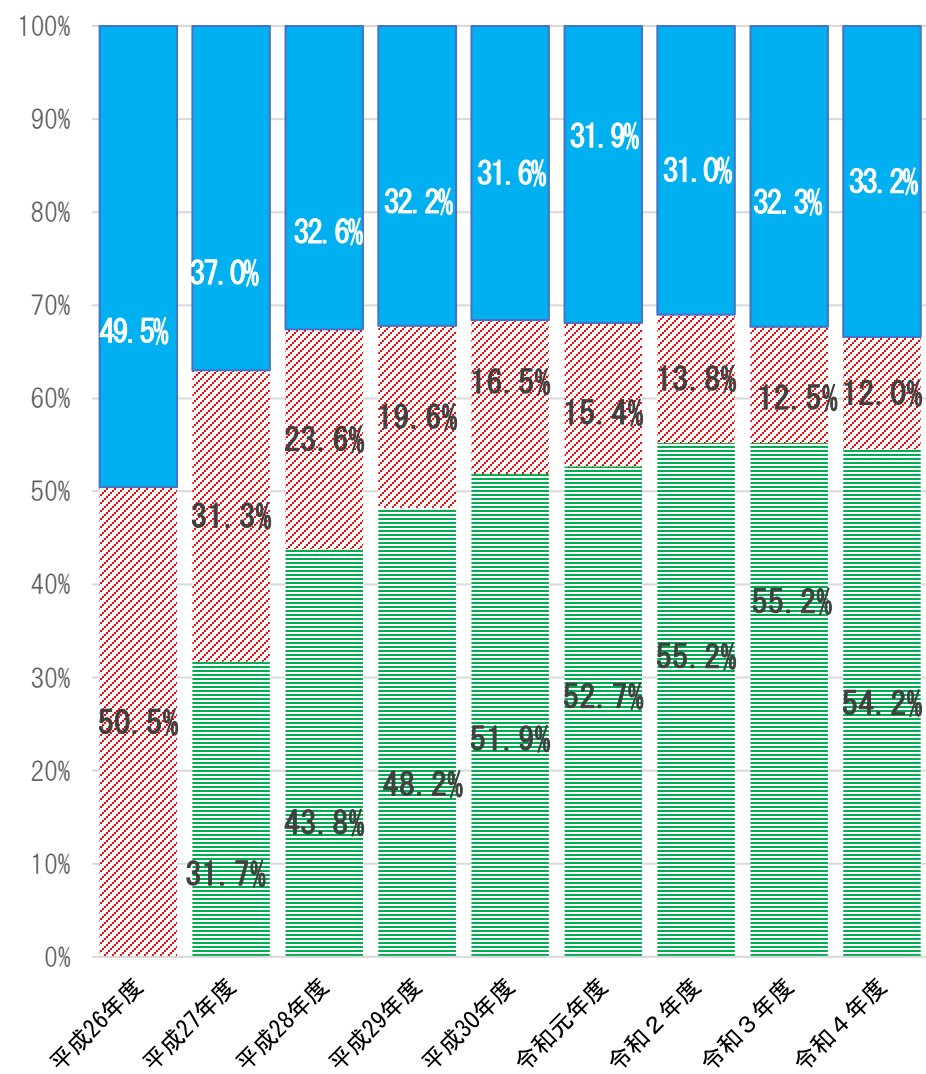
1. 利用者支援事業の実施か所数の推移 【事業類型別】

(単位:箇所)

実施か所数の推移



類型別の実施割合



※か所数は交付決定ベース
 ※母子保健型は平成27年度より実施
 ※令和3年度以降は重層的支援体制整備事業の交付決定分を含む。

2. 利用者支援事業の実施状況 【都道府県別】

No	自治体名	基本型	特定型	母子保健型	小計
1	北海道	57	14	111	182
2	青森県	4	2	25	31
3	岩手県	3	4	25	32
4	宮城県	20	9	35	64
5	秋田県	5	1	22	28
6	山形県	6	5	27	38
7	福島県	12	2	51	65
8	茨城県	22	10	37	69
9	栃木県	14	3	25	42
10	群馬県	5	4	29	38
11	埼玉県	49	27	82	158
12	千葉県	61	18	71	150
13	東京都	139	48	135	322
14	神奈川県	38	45	60	143
15	新潟県	17	5	32	54
16	富山県	5	3	20	28
17	石川県	16	2	20	38
18	福井県	8	0	13	21
19	山梨県	8	0	20	28
20	長野県	34	1	49	84
21	岐阜県	13	1	27	41
22	静岡県	27	9	32	68
23	愛知県	89	19	70	178
24	三重県	31	2	37	70
25	滋賀県	28	7	28	63
26	京都府	20	12	33	65

No	自治体名	基本型	特定型	母子保健型	小計
27	大阪府	60	28	61	149
28	兵庫県	37	21	59	117
29	奈良県	18	2	27	47
30	和歌山県	6	0	23	29
31	鳥取県	5	1	15	21
32	島根県	4	0	14	18
33	岡山県	12	9	30	51
34	広島県	31	1	51	83
35	山口県	7	5	28	40
36	徳島県	1	1	18	20
37	香川県	14	0	17	31
38	愛媛県	10	3	19	32
39	高知県	3	1	16	20
40	福岡県	32	16	66	114
41	佐賀県	13	1	17	31
42	長崎県	6	2	18	26
43	熊本県	10	10	25	45
44	大分県	12	4	19	35
45	宮崎県	8	2	21	31
46	鹿児島県	14	6	36	56
47	沖縄県	9	12	24	45
合計		1,043	378	1,720	3,141

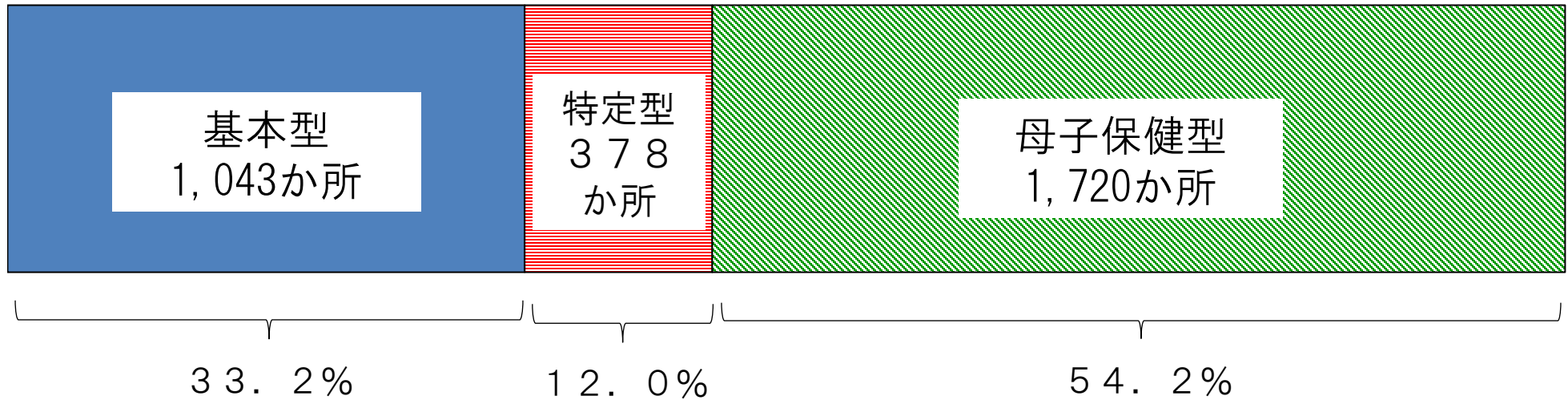
3. 利用者支援事業の実施状況

【うち政令市・中核市別】

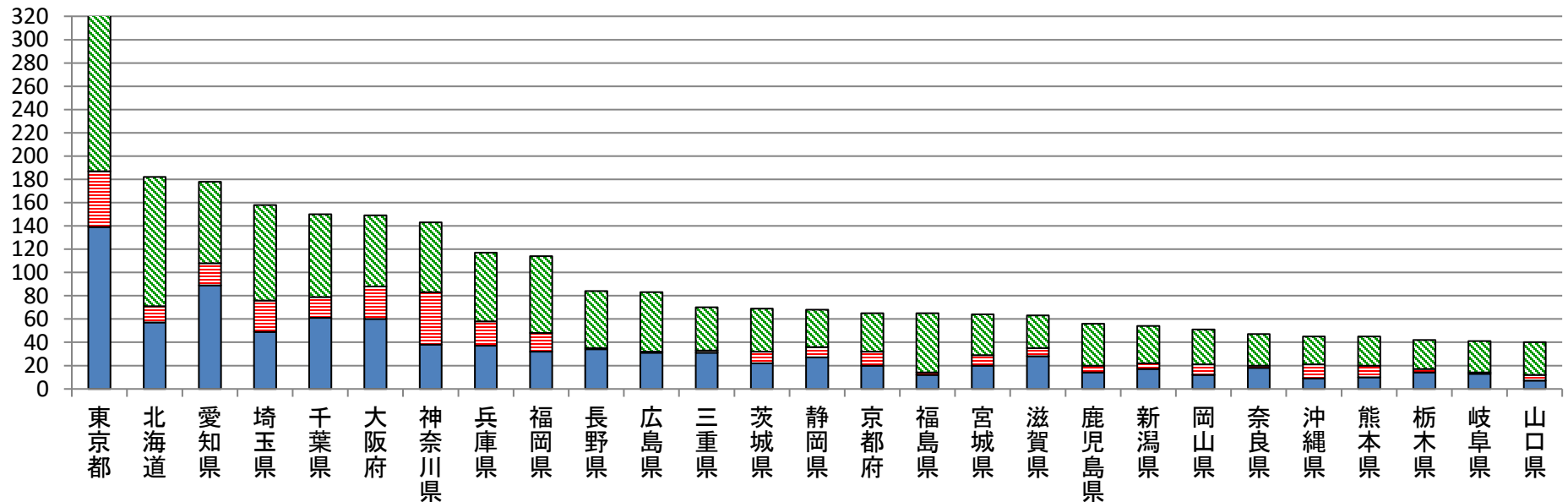
	自治体名	基本型	特定型	母子保健型	合計
1	札幌市	20	9	11	40
2	仙台市	5	6	7	18
3	さいたま市	1	7	10	18
4	千葉市	1	5	6	12
5	横浜市	25	18	18	61
6	川崎市	2	9	9	20
7	相模原市	0	3	3	6
8	新潟市	0	4	8	12
9	静岡市	12	3	3	18
10	浜松市	1	0	7	8
11	名古屋市	47	12	16	75
12	京都市	0	7	14	21
13	大阪市	16	8	0	24
14	堺市	7	5	7	19
15	神戸市	0	8	12	20
16	岡山市	0	4	6	10
17	広島市	0	0	8	8
18	北九州市	0	5	7	12
19	福岡市	8	2	7	17
20	熊本市		5	6	11
	政令市計	145	120	165	430
1	函館市	0	0	1	1
2	旭川市	1	0	1	2
3	青森市	1	0	1	2
4	八戸市	0	0	1	1
5	盛岡市	0	1	1	2
6	秋田市	2	0	1	3
7	山形市	0	1	1	2
8	福島市	1	1	1	3
9	郡山市	0	1	4	5
10	いわき市	5	0	7	12
11	水戸市	0	1	1	2
12	宇都宮市	5	0	1	6
13	前橋市	0	1	1	2
14	高崎市	0	0	6	6
15	川越市	2	2	2	6
16	川口市	3	0	8	11
17	越谷市	0	1	2	3
18	船橋市	3	1	7	11
19	柏市	2	1	4	7
20	八王子市	20	2	3	25
21	横須賀市	1	1	1	3

	自治体名	基本型	特定型	母子保健型	合計
22	富山市	0	3	8	11
23	金沢市	2	1	4	7
24	福井市	1	0	2	3
25	甲府市	1	0	1	2
26	長野市	2	1	9	12
27	岐阜市	0	1	3	4
28	豊橋市	1	1	1	3
29	岡崎市	1	0	2	3
30	豊田市	0	0	1	1
31	大津市	1	1	7	9
32	豊中市	0	1	3	4
33	吹田市	1	1	2	4
34	高槻市	1	1	2	4
35	枚方市	0	1	2	3
36	八尾市	0	1	1	2
37	寝屋川市	3	1	2	6
38	東大阪市	4	1	3	8
39	姫路市	6	1	4	11
40	尼崎市	2	1	2	5
41	明石市	2	1	1	4
42	西宮市	4	1	4	9
43	奈良市	3	1	2	6
44	和歌山市	1	0	4	5
45	鳥取市	0	0	1	1
46	松江市	1	0	1	2
47	倉敷市	1	3	5	9
48	呉市	2	0	1	3
49	福山市	8		13	21
50	下関市	2	1	9	12
51	高松市	4	0	7	11
52	松山市	1	2	5	8
53	高知市	0	1	4	5
54	久留米市	1	0	1	2
55	長崎市	0	0	1	1
56	佐世保市	0	0	1	1
57	大分市	3	1	3	7
58	宮崎市	4	1	2	7
59	鹿児島市	5	4	5	14
60	那覇市	1		1	2
	中核市計	120	48	189	357

4. 利用者支援事業の類型別実施状況 (令和4年度)



【実施か所数が40以上の都道府県】



出典：子ども・子育て支援交付金、重層的支援体制整備事業交付金 令和4年度交付決定状況

5. 利用者支援事業の実施状況

【対前年度（都道府県別）】

No	自治体名	基本型			特定型			母子保健型		
		R3 年度	R4 年度	差	R3 年度	R4 年度	差	R3 年度	R4 年度	差
1	北海道	54	57	3	15	14	▲1	102	111	9
2	青森県	4	4	0	2	2	0	25	25	0
3	岩手県	3	3	0	4	4	0	22	25	3
4	宮城県	20	20	0	9	9	0	32	35	3
5	秋田県	4	5	1	1	1	0	23	22	▲1
6	山形県	6	6	0	5	5	0	26	27	1
7	福島県	11	12	1	2	2	0	49	51	2
8	茨城県	22	22	0	9	10	1	35	37	2
9	栃木県	12	14	2	3	3	0	23	25	2
10	群馬県	5	5	0	4	4	0	31	29	▲2
11	埼玉県	44	49	5	27	27	0	80	82	2
12	千葉県	57	61	4	17	18	1	70	71	1
13	東京都	129	139	10	49	48	▲1	128	135	7
14	神奈川県	36	38	2	45	45	0	59	60	1
15	新潟県	16	17	1	1	5	4	31	32	1
16	富山県	5	5	0	3	3	0	20	20	0
17	石川県	16	16	0	2	2	0	20	20	0
18	福井県	8	8	0	0	0	0	13	13	0
19	山梨県	4	8	4	0	0	0	19	20	1
20	長野県	32	34	2	1	1	0	46	49	3
21	岐阜県	13	13	0	1	1	0	27	27	0
22	静岡県	25	27	2	15	9	▲6	31	32	1
23	愛知県	83	89	6	18	19	1	69	70	1
24	三重県	31	31	0	2	2	0	37	37	0

No	自治体名	基本型			特定型			母子保健型		
		R3 年度	R4 年度	差	R3 年度	R4 年度	差	R3 年度	R4 年度	差
25	滋賀県	28	28	0	7	7	0	28	28	0
26	京都府	19	20	1	12	12	0	33	33	0
27	大阪府	60	60	0	28	28	0	61	61	0
28	兵庫県	35	37	2	21	21	0	60	59	▲1
29	奈良県	16	18	2	2	2	0	27	27	0
30	和歌山県	6	6	0	0	0	0	23	23	0
31	鳥取県	3	5	2	1	1	0	13	15	2
32	島根県	4	4	0	0	0	0	14	14	0
33	岡山県	11	12	1	8	9	1	30	30	0
34	広島県	31	31	0	1	1	0	51	51	0
35	山口県	7	7	0	5	5	0	26	28	2
36	徳島県	0	1	1	1	1	0	18	18	0
37	香川県	13	14	1	0	0	0	18	17	▲1
38	愛媛県	10	10	0	3	3	0	19	19	0
39	高知県	1	3	2	1	1	0	15	16	1
40	福岡県	29	32	3	16	16	0	68	66	▲2
41	佐賀県	13	13	0	1	1	0	16	17	1
42	長崎県	6	6	0	2	2	0	18	18	0
43	熊本県	10	10	0	10	10	0	24	25	1
44	大分県	12	12	0	4	4	0	19	19	0
45	宮崎県	8	8	0	3	2	▲1	19	21	2
46	鹿児島県	13	14	1	6	6	0	36	36	0
47	沖縄県	6	9	3	12	12	0	21	24	3
合計		981	1,043	62	379	378	▲1	1,675	1,720	45

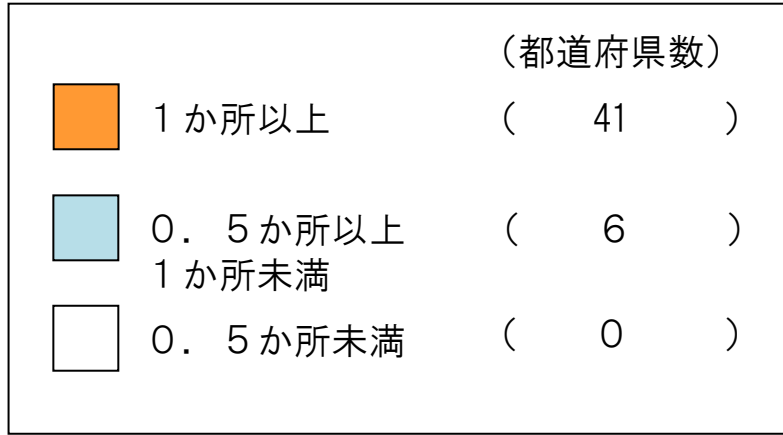
6. 利用者支援事業の実施状況

【対前年度（政令市・中核市別）】

No	自治体名	基本型			特定型			母子保健型		
		R3年度	R4年度	差	R3年度	R4年度	差	R3年度	R4年度	差
1	札幌市	20	20	0	9	9	0	10	11	1
2	仙台市	5	5	0	6	6	0	7	7	0
3	さいたま市	1	1	0	7	7	0	10	10	0
4	千葉市	1	1	0	5	5	0	6	6	0
5	横浜市	24	25	1	18	18	0	18	18	0
6	川崎市	0	2	2	9	9	0	9	9	0
7	相模原市	0	0	0	3	3	0	3	3	0
8	新潟市	0	0	0	0	4	4	8	8	0
9	静岡市	12	12	0	3	3	0	3	3	0
10	浜松市	0	1	1	5	0	▲5	7	7	0
11	名古屋市	42	47	5	12	12	0	16	16	0
12	京都市	0	0	0	7	7	0	14	14	0
13	大阪市	16	16	0	8	8	0	0	0	0
14	堺市	7	7	0	5	5	0	8	7	▲1
15	神戸市	0	0	0	8	8	0	12	12	0
16	岡山市	0	0	0	4	4	0	6	6	0
17	広島市	0	0	0	0	0	0	8	8	0
18	北九州市	0	0	0	5	5	0	7	7	0
19	福岡市	7	8	1	2	2	0	7	7	0
20	熊本市	0	0	0	5	5	0	6	6	0
政令市計		135	145	10	121	120	▲1	165	165	0
1	函館市	0	0	0	0	0	0	1	1	0
2	旭川市	1	1	0	0	0	0	2	1	▲1
3	青森市	1	1	0	0	0	0	1	1	0
4	八戸市	0	0	0	0	0	0	1	1	0
5	盛岡市	0	0	0	1	1	0	1	1	0
6	秋田市	1	2	1	0	0	0	1	1	0
7	山形市	0	0	0	1	1	0	1	1	0
8	福島市	1	1	0	1	1	0	1	0	▲1
9	郡山市	0	0	0	1	1	0	4	4	0
10	いわき市	5	5	0	0	0	0	7	7	0
11	水戸市	0	0	0	1	1	0	1	1	0
12	宇都宮市	5	5	0	0	0	0	1	1	0
13	前橋市	0	0	0	1	1	0	1	1	0
14	高崎市	0	0	0	0	0	0	6	6	0
15	川越市	2	2	0	2	2	0	2	2	0
16	川口市	3	3	0	0	0	0	7	8	1
17	越谷市	0	0	0	1	1	0	2	2	0
18	船橋市	3	3	0	1	1	0	7	7	0
19	柏市	2	2	0	1	1	0	4	4	0
20	八王子市	20	20	0	2	2	0	3	3	0
21	横須賀市	1	1	0	1	1	0	1	1	0

No	自治体名	基本型			特定型			母子保健型		
		R3年度	R4年度	差	R3年度	R4年度	差	R3年度	R4年度	差
22	富山市	0	0	0	3	3	0	8	8	0
23	金沢市	2	2	0	1	1	0	4	4	0
24	福井市	1	1	0	0	0	0	2	2	0
25	甲府市	1	1	0	0	0	0	1	1	0
26	長野市	2	2	0	1	1	0	7	9	2
27	松本市	5	5	0	0	0	0	1	1	0
28	岐阜市	0	0	0	1	1	0	3	3	0
29	豊橋市	1	1	0	1	1	0	1	1	0
30	岡崎市	1	1	0	0	0	0	2	2	0
31	一宮市	0	0	0	0	1	1	3	3	0
32	豊田市	0	0	0	0	0	0	1	1	0
33	大津市	1	1	0	1	1	0	7	7	0
34	豊中市	1	0	▲1	1	1	0	3	3	0
35	吹田市	1	1	0	1	1	0	2	2	0
36	高槻市	1	1	0	1	1	0	2	2	0
37	枚方市	0	0	0	1	1	0	2	2	0
38	八尾市	0	0	0	1	1	0	1	1	0
39	寝屋川市	3	3	0	1	1	0	2	2	0
40	東大阪市	4	4	0	1	1	0	3	3	0
41	姫路市	6	6	0	1	1	0	4	4	0
42	尼崎市	2	2	0	1	1	0	2	2	0
43	明石市	2	2	0	1	1	0	1	1	0
44	西宮市	4	4	0	1	1	0	4	4	0
45	奈良市	2	3	1	1	1	0	2	2	0
46	和歌山市	1	1	0	0	0	0	4	4	0
47	鳥取市	0	0	0	0	0	0	1	1	0
48	松江市	1	1	0	0	0	0	1	1	0
49	倉敷市	0	1	1	3	3	0	5	5	0
50	呉市	2	2	0	0	0	0	1	1	0
51	福山市	8	8	0	0	0	0	13	13	0
52	下関市	2	2	0	1	1	0	9	9	0
53	高松市	4	4	0	0	0	0	7	7	0
54	松山市	1	1	0	2	2	0	5	5	0
55	高知市	0	0	0	1	1	0	3	4	1
56	久留米市	1	1	0	0	0	0	1	1	0
57	長崎市	0	0	0	0	0	0	1	1	0
58	佐世保市	0	0	0	0	0	0	1	1	0
59	大分市	3	3	0	1	1	0	3	3	0
60	宮崎市	4	4	0	1	1	0	2	2	0
61	鹿児島市	4	5	1	4	4	0	5	5	0
62	那覇市	1	1	0	0	0	0	1	1	0
中核市計		113	120	7	47	48	1	182	188	6

7-1. 利用者支援事業の実施状況【25歳～44歳人口1万人当たりか所数】



全国平均: 1.1か所

※25歳～44歳人口1万人当たり

No	自治体名	実施 か所数	人口 (万人)	人口あたり か所数
1	北海道	182	105.9	1.7
2	青森県	31	22.9	1.4
3	岩手県	32	22.9	1.4
4	宮城県	64	52.1	1.2
5	秋田県	28	16.6	1.7
6	山形県	38	20.4	1.9
7	福島県	65	36.8	1.8
8	茨城県	69	61.4	1.1
9	栃木県	42	42	1.0
10	群馬県	38	40.2	0.9
11	埼玉県	158	170.6	0.9
12	千葉県	150	144.4	1.0
13	東京都	322	394	0.8
14	神奈川県	143	220.1	0.6
15	新潟県	54	43.1	1.3
16	富山県	28	20.2	1.4
17	石川県	38	23.2	1.6
18	福井県	21	15.6	1.3
19	山梨県	28	16	1.8
20	長野県	84	40.1	2.1
21	岐阜県	41	39.3	1.0
22	静岡県	68	75.6	0.9
23	愛知県	178	179.1	1.0
24	三重県	70	36.4	1.9

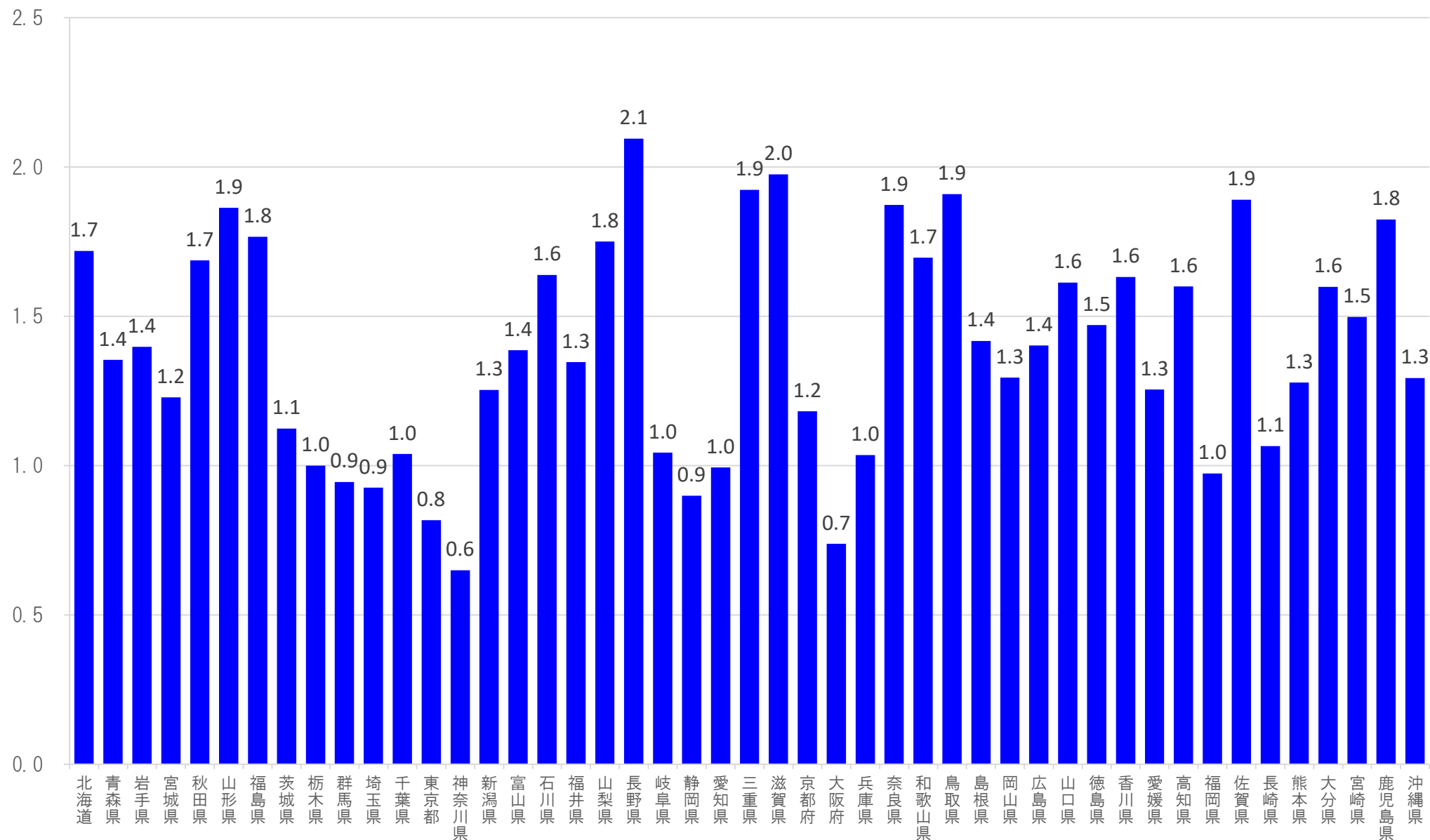
No	自治体名	実施 か所数	人口 (万人)	人口あたり か所数
25	滋賀県	63	31.9	2.0
26	京都府	65	55	1.2
27	大阪府	149	201.8	0.7
28	兵庫県	117	113	1.0
29	奈良県	47	25.1	1.9
30	和歌山県	29	17.1	1.7
31	鳥取県	21	11	1.9
32	島根県	18	12.7	1.4
33	岡山県	51	39.4	1.3
34	広島県	83	59.2	1.4
35	山口県	40	24.8	1.6
36	徳島県	20	13.6	1.5
37	香川県	31	19	1.6
38	愛媛県	32	25.5	1.3
39	高知県	20	12.5	1.6
40	福岡県	114	117.1	1.0
41	佐賀県	31	16.4	1.9
42	長崎県	26	24.4	1.1
43	熊本県	45	35.2	1.3
44	大分県	35	21.9	1.6
45	宮崎県	31	20.7	1.5
46	鹿児島県	56	30.7	1.8
47	沖縄県	45	34.8	1.3
合計		3,141	2,802	1.1

25歳～44歳人口：人口推計（令和4年10月）

か所数：子ども・子育て支援交付金、重層的支援体制整備事業交付金 令和4年度交付決定状況

7-2. 利用者支援事業の実施状況【25歳～44歳人口1万人当たりか所数(都道府県別)】

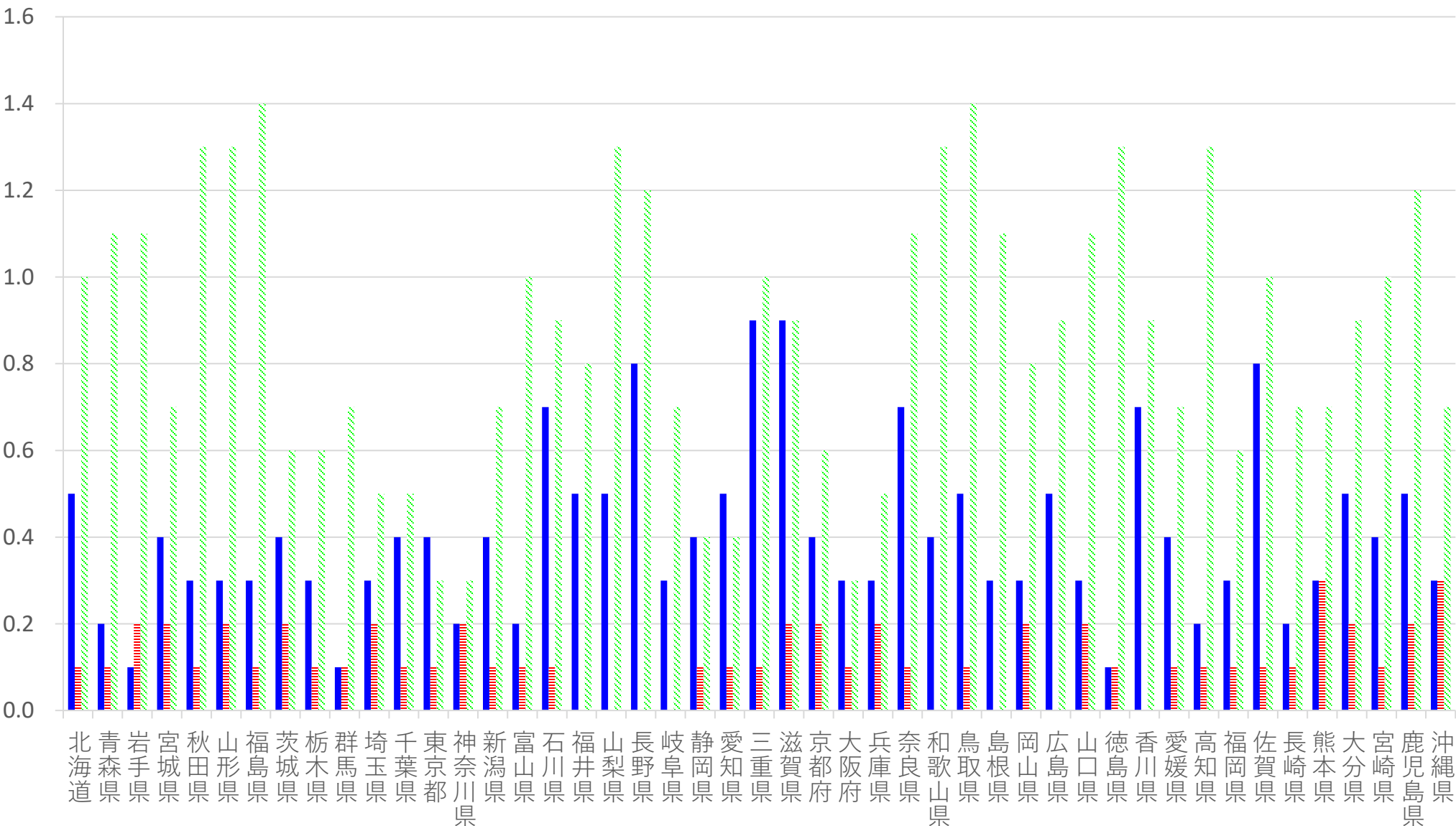
(か所／25歳～44歳人口1万人)



出典：子ども・子育て支援交付金、重層的支援体制整備事業交付金 令和4年度交付決定状況

7-3. 利用者支援事業の実施状況【25歳～44歳人口1万人当たりか所数（都道府県・実施類型別）】

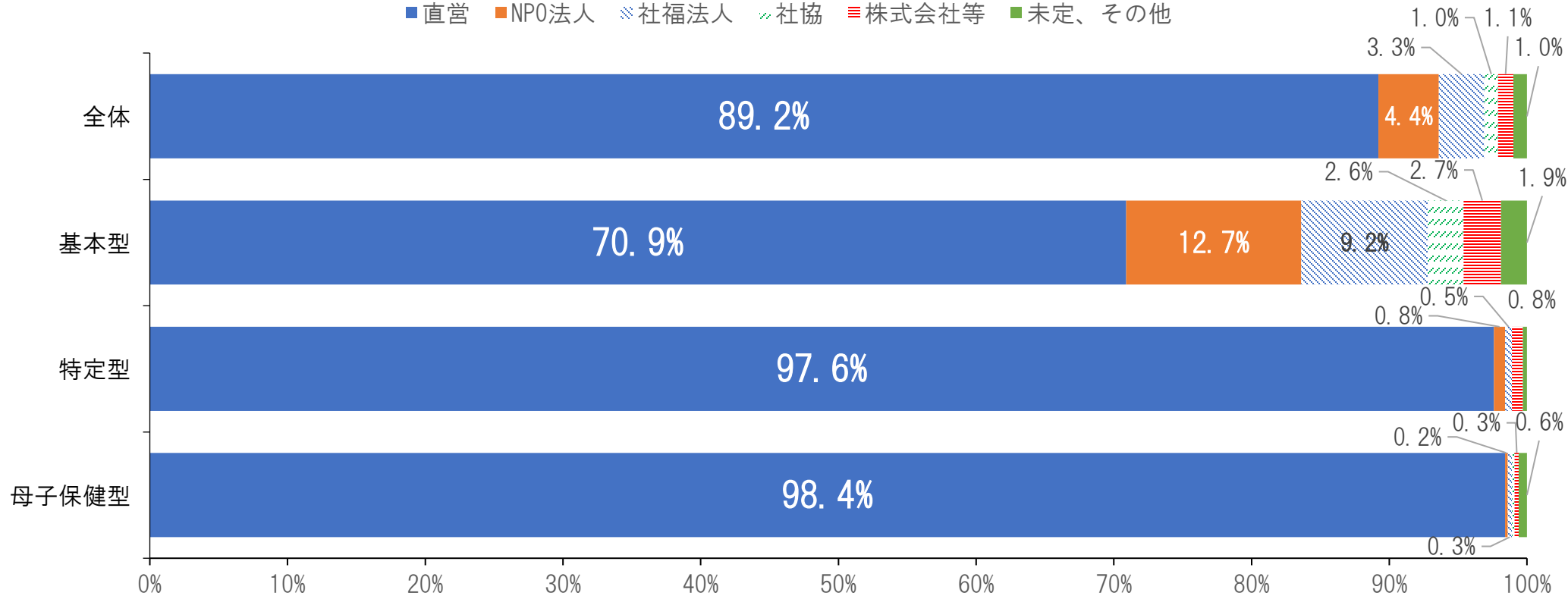
■ 基本型 ■ 特定型 ◆ 母子保健型



8. 利用者支援事業の実施状況 【運営主体別】

○ 運営主体別の状況について、全体では「直営」が最も多く全体の約9割となっている。この他、「NPO法人」や「社会福祉法人」等が運営している場合もある。

■直営 ■NPO法人 ■社福法人 ■社協 ■株式会社等 ■未定、その他

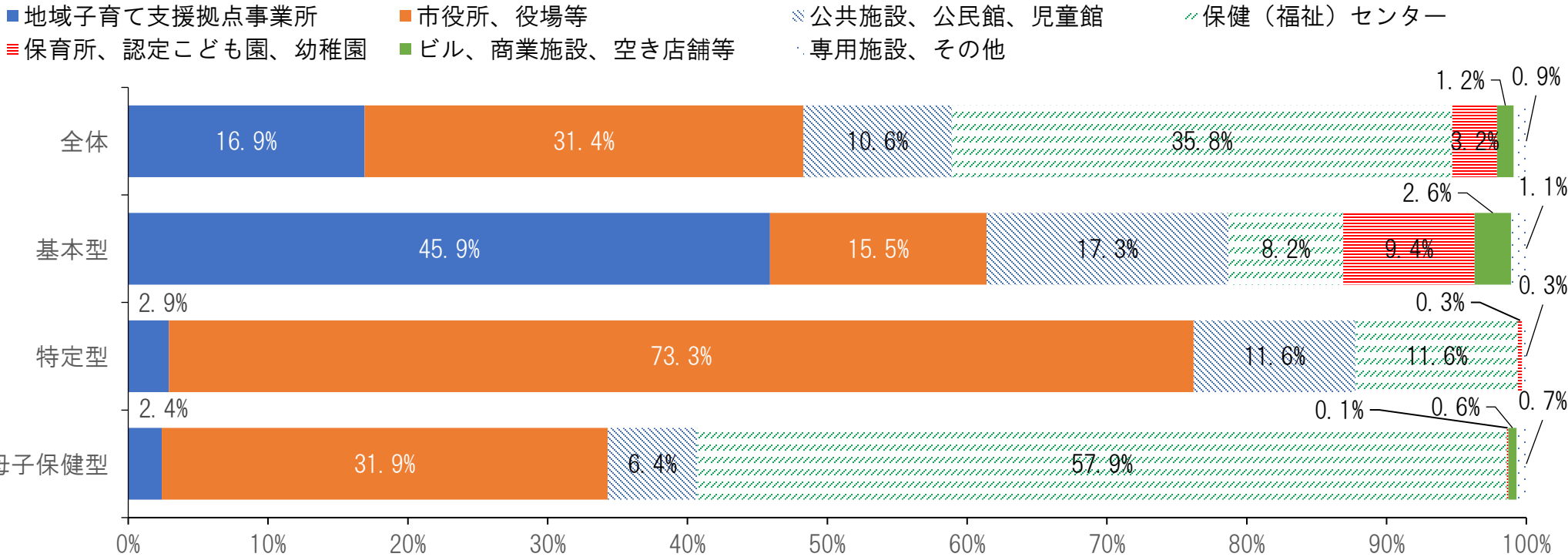


(単位：か所数)

	直営	NPO法人	社福法人	社協	株式会社等	未定、その他	計
全体	2,801	138	104	30	36	32	3,141
基本型	739	132	96	27	28	21	1,043
特定型	369	3	2	0	3	1	378
母子保健型	1,693	3	6	3	5	10	1,720

9. 利用者支援事業の実施状況 【実施場所別】

○ 実施場所別の状況について、全体では「保健(福祉)センター」が約36%と最も多く、次いで「市役所、役場等」が約31%、「地域子育て支援拠点事業所」が約17%となっている。また、各類型によって、主に実施している場所が異なっている。



地域子育て支援拠点事業所	市役所、役場等	公共施設、公民館、児童館	保健(福祉)センター	保育所、認定こども園、幼稚園	ビル、商業施設、空き店舗等	専用施設、その他	計
530	987	334	1,125	101	37	27	3,141
478	161	180	85	98	27	14	1,043
11	277	44	44	1	0	1	378
41	549	110	996	2	10	12	1,720

10. 利用者支援事業の実施状況（令和4年度交付決定ベース①）

都道府県	実施市町村数	市町村											
北海道 (179)	104 (58.1%)	札幌市：①20②9③11	函館市：③1	小樽市：①1②1③1	旭川市：①1③1	室蘭市：①1③1	釧路市：①3③1	帯広市：①1②1③1	網走市：③1				
		岩見市：③1	苫小牧市：②1③1	稚内市：③1	美幌市：③1	芦別市：①1③1	江別市：①2③1	紋別市：③1	士別市：①1③1				
		名寄市：②1③1	三笠市：③1	根室市：③1	千歳市：①2③1	滝川市：①1③1	登別市：③1	恵庭市：①1③1	伊達市：③1				
		北広島市：①1③1	石狩市：①1③1	当別町：③1	鹿部町：③1	八雲町：①1③2	乙部町：③1	奥尻町：③1	今金町：③1				
		せたな町：③1	寿都町：③1	黒松内町：③1	倶知安町：③1	共和町：①1	岩内町：③1	南幌町：③1	由仁町：③1				
		長沼町：③1	栗山町：①1③1	月形町：③1	浦臼町：③1	新十津川町：③1	秩父別町：③1	北竜町：③1	東神楽町：③1				
		当麻町：③1	上富良野町：①1③1	中富良野町：①1③1	南富良野町：①1	和寒町：①1③1	剣淵町：①1③1	増毛町：③1	初山別村：③1				
		天塩町：③1	猿払村：③1	中頓別町：③1	美幌町：③1	清里町：③1	小清水町：③1	佐呂間町：③1	湧別町：③1				
		滝上町：③1	西興部村：③1	雄武町：③1	大空町：③1	豊浦町：③1	白老町：①1	厚真町：①1③1	洞爺湖町：③1				
		安平町：③1	むかわ町：①2	日高町：③1	新冠町：③1	浦河町：③1	新ひだか町：③1	音更町：③1	士幌町：③1				
		上士幌町：①1③1	鹿追町：③1	新得町：③1	清水町：③1	芽室町：①1③1	中札内村：③1	更別村：③1	大樹町：③1				
		広尾町：③1	幕別町：①1③2	池田町：③1	豊頃町：③1	本別町：①1③1	足寄町：①1	釧路町：③2	厚岸町：③1				
		標茶町：③1	弟子屈町：③1	白糠町：③1	中標津町：①1③1	妹背牛町：①1	七飯町：②1③1	鷹栖町：③1	津別町：③1				
		青森県 (40)	26 (65.0%)	青森市：①1③1	弘前市：①1③1	八戸市：③1	黒石市：③1	五所川原市：①1③1	十和田市：③1	三沢市：②1③1	むつ市：②1③1		
				つがる市：③1	平川市：③1	今別町：③1	蓬田村：③1	鯉ヶ沢町：③1	藤崎町：③1	中泊町：③1	野辺地町：③1		
				六戸町：③1	横浜町：①1	東北町：③1	おいらせ町：③1	東通村：③1	三戸町：③1	五戸町：③1	南部町：③1		
				階上町：③1	新郷村：③1								
岩手県 (33)	25 (75.8%)	盛岡市：②1③1	宮古市：③1	大船渡市：①1③1	花巻市：③1	北上市：①1③1	久慈市：①1③1	一関市：②1③1	釜石市：③1				
		二戸市：③1	奥州市：②1③1	滝沢市：③1	岩手町：③1	紫波町：③1	金ヶ崎町：②1③1	平泉町：③1	大槌町：③1				
		田野畑村：③1	普代村：③1	山田町：③1	岩泉町：③1	軽米町：③1	洋野町：③1	一戸町：③1	遠野市：③1				
		矢巾町：③1											
宮城県 (35)	24 (68.6%)	仙台市：①5②6③7	石巻市：①3②1③7	塩竈市：③1	気仙沼市：①1③1	白石市：①1③1	名取市：①1③1	角田市：②1③1	多賀城市：①1③1				
		岩沼市：③1	栗原市：①1	大崎市：①1③1	富谷市：③1	大河原町：②1③1	七ヶ浜町：③1	村田町：①1③1	柴田町：①1③1				
		川崎町：③1	丸森町：③1	亘理町：①1③1	山元町：③1	利府町：①1③1	大郷町：③1	大衡村：③1	涌谷町：①2③1				
秋田県 (25)	21 (84.0%)	秋田市：①2③1	能代市：③1	横手市：①1	大館市：②1③1	男鹿市：③1	湯沢市：③1	鹿角市：①1③1	由利本荘市：③1				
		潟上市：③1	大仙市：③3	北秋田市：③1	にかほ市：③1	仙北市：③1	小坂町：③1	藤里町：③1	八峰町：③1				
		五城目町：③1	井川町：③1	美郷町：③1	羽後町：①1③1	東成瀬村：③1							
山形県 (35)	27 (77.1%)	山形市：②1③1	米沢市：②1③1	鶴岡市：①1③1	酒田市：③1	新庄市：③1	寒河江市：②1③1	上山市：③1	村山市：①1③1				
		長井市：②1③1	天童市：①1②1③1	東根市：③1	尾花沢市：③1	南陽市：③1	山辺町：③1	中山町：③1	河北町：③1				
		西川町：①1③1	朝日町：③1	大江町：③1	最上町：③1	舟形町：③1	戸沢村：③1	高島町：①1③1	川西町：③1				
		白鷹町：③1	飯豊町：③1	庄内町：①1③1									
福島県 (59)	43 (72.9%)	福島市：①1②1③1	会津若松市：③1	郡山市：②1③4	いわき市：①5③7	白河市：③1	須賀川市：①1③1	喜多方市：①1③1	相馬市：③1				
		二本松市：③1	田村市：③1	南相馬市：③1	伊達市：①1③1	本宮市：①2③1	桑折町：③1	国見町：③1	川俣町：③1				
		大玉村：③1	天栄村：③1	下郷町：③1	只見町：③1	南会津町：①1	西会津町：③1	磐梯町：③1	猪苗代町：③1				
		湯川村：③1	三島町：③1	昭和村：③1	会津美里町：③1	西郷村：③1	泉崎村：③1	棚倉町：③1	矢祭町：③1				
		塙町：③1	鮫川村：③1	石川町：③1	玉川村：③1	浅川町：③1	三春町：③1	小野町：③1	広野町：③1				
		楢葉町：③1	浪江町：③1	新地町：③1									

※①…基本型 ②…特定型 ③…母子保健型 都道府県欄の〔〕内の数字…管内市区町村数 実施市町村数欄内の数字…実施数（実施率）

10. 利用者支援事業の実施状況（令和4年度交付決定ベース②）

都道府県	実施市町村数	市町村									
茨城県 〔44〕	37 (84.1%)	水戸市：②1③1	日立市：①1②1③1	土浦市：①1③1	古河市：③1	石岡市：①1②1③1	結城市：③1	龍ヶ崎市：②1③1	下妻市：②1③1		
		常総市：③1	常陸太田市：③1	高萩市：①1③1	北茨城市：③1	取手市：②1③1	牛久市：③1	つくば市：①1②1③1	ひたちなか市：①3③1		
		鹿嶋市：③1	潮来市：③1	守谷市：①1③1	常陸大宮市：①1③1	那珂市：②1③1	筑西市：①1③1	坂東市：①1③1	稲敷市：①1③1		
		かすみがうら市：③1	桜川市：③1	行方市：①1③1	鉾田市：③1	つくばみらい市：①6②1③1	小美玉市：③1	茨城町：①1③1	大洗町：③1		
		城里町：③1	東海村：①1③1	美浦村：①1③1	阿見町：③1	河内町：③1					
栃木県 〔25〕	24 (96.0%)	宇都宮市：①5③1	足利市：①1③1	栃木市：②1③1	佐野市：①1③1	鹿沼市：③1	日光市：③1	小山市：①1③1	真岡市：③1		
		大田原市：③1	矢板市：③1	那須塩原市：①2②1③2	さくら市：③2	那須烏山市：③1	下野市：②1③1	上三川町：③1	茂木町：③1		
		市貝町：③1	芳賀町：③1	壬生町：①1③1	野木町：③1	塩谷町：③1	高根沢町：①2	那須町：①1③1	那須川町：③1		
群馬県 〔35〕	26 (74.3%)	前橋市：②1③1	高崎市：③6	桐生市：①1③1	伊勢崎市：②1③1	太田市：②1③1	沼田市：②1③1	館林市：③1	渋川市：①1③1		
		藤岡市：③1	富岡市：①1③1	安中市：①1	みどり市：③1	榛東村：③1	上野村：③1	甘楽町：③1	長野原町：③1		
		嬬恋村：③1	高山村：③1	川場村：③1	昭和村：③1	みなかみ町：③1	玉村町：③1	明和町：③1	千代田町：③1		
		大泉町：③1	邑楽町：①1③1								
埼玉県 〔63〕	57 (90.5%)	さいたま市：①1②7③10	川越市：①2②2③2	熊谷市：①4②1③2	川口市：①3③8	行田市：②1③1	秩父市：①1	所沢市：①1②1③1	飯能市：①1③1		
		加須市：③1	本庄市：①1	東松山市：①1③1	春日部市：①1③1	狭山市：①1②1③2	羽生市：③1	鴻巣市：②1③1	深谷市：③1		
		上尾市：①1②1③2	草加市：②2③1	越谷市：②1③2	蕨市：①1③1	戸田市：②1③1	入間市：①34③2	朝霞市：②1③1	志木市：①1②1③1		
		和光市：①4③4	新座市：①2②1③1	桶川市：①1③1	久喜市：①1②1③4	北本市：①1③1	八潮市：①1③1	富士見市：①1③1	三郷市：①1②1③1		
		蓮田市：①1③2	坂戸市：①1③1	幸手市：②11③1	鶴ヶ島市：①1③1	日高市：①1③1	吉川市：①1②1③1	ふじみ野市：①1③2	白岡市：③1		
		伊奈町：②1③1	三芳町：③1	毛呂山町：①1③1	滑川町：①1③1	嵐山町：③1	吉見町：①1	鳩山町：③1	ときがわ町：③1		
		横瀬町：③1	小鹿野町：③1	美里町：③1	神川町：③1	上里町：②1	寄居町：③1	宮代町：①1③1	杉戸町：①1③1		
		松伏町：③1									
千葉県 〔54〕	46 (85.2%)	千葉市：①1②5③6	銚子市：①1③1	市川市：②2③4	船橋市：①3②1③7	館山市：①1③1	木更津市：①1③1	松戸市：①28②1③3	野田市：②1③2		
		茂原市：③1	成田市：②1③1	佐倉市：①3③5	東金市：①1③1	旭市：③1	習志野市：①1②1③1	柏市：①2②1③4	勝浦市：③1		
		市原市：①2②1③1	流山市：①2②1③3	八千代市：①1②1③1	我孫子市：①2③1	鎌ヶ谷市：①1③1	君津市：③1	富津市：①1③1	浦安市：①1③1		
		四街道市：②1③1	袖ヶ浦市：①1③1	八街市：③1	印西市：①1③1	白井市：①1②1③1	富里市：①1③1	匝瑳市：①1③1	香取市：③1		
		山武市：③1	大網白里市：③1	酒々井町：①1	栄町：①1③1	神崎町：③1	多古町：①1③1	東庄町：①1③1	九十九里町：③1		
		横芝光町：③1	一宮町：③1	睦沢町：③1	長生村：③1	大多喜町：③1	鋸南町：③1				
東京都 〔62〕	55 (88.7%)	千代田区：①1②1③1	中央区：③3	港区：①2②2③2	新宿区：①7③5	文京区：③2	台東区：①1③2	墨田区：①18②1③4	江東区：①8②2③4		
		品川区：②3③3	目黒区：①1②1③2	大田区：①7②1③5	世田谷区：①6②5③5	渋谷区：①7②1③3	中野区：①4②1③4	杉並区：①11③5	豊島区：①1②1③2		
		北区：②1③3	荒川区：①1②1③1	板橋区：②1③6	練馬区：①4②1③7	立正区：②1③6	葛飾区：②1③13	江戸川区：②4③8	八王子市：①20②2③3		
		立川市：①1②1③1	武蔵野市：①3②1③2	三鷹市：①6②1③1	青梅市：①1③1	府中市：①6②2③2	昭島市：①1②1③1	調布市：①1②1③1	町田市：①5②1③4		
		小金井市：②1③1	小平市：②1③1	日野市：②1③1	東村山市：①1③1	国分寺市：①3②1③1	国立市：③1	福生市：②1③1	狛江市：①1②1③1		
		東大和市：②1③1	清瀬市：③1	東久留米市：②1③1	武蔵村山市：③1	多摩市：①9③1	稲城市：①1③1	羽村市：③1	あきる野市：①1③1		
		西東京市：②1③1	瑞穂町：③1	檜原村：③1	奥多摩町：③1	新島村：③1	神津島村：③1	八丈町：③1			
		横浜市：①25②18③18	川崎市：①2②9③9	相模原市：②3③3	横須賀市：①1②1③1	平塚市：③1	鎌倉市：③1	藤沢市：②1③3	小田原市：②1③2		
		茅ヶ崎市：①1②1③1	逗子市：②1	三浦市：③1	秦野市：②1③1	厚木市：②1③1	大和市：②2③1	伊勢原市：①1③1	海老名市：②1③1		
		座間市：①3②1③1	南足柄市：②1③1	綾瀬市：②1③1	桑野市：①1③1	寒川町：①1②1③1	大磯町：②1③1	二宮町：③1	中井町：③1		
		松田町：③1	山北町：③1	開成町：②1③1	箱根町：①1③1	真鶴町：③1	湯河原町：①1③1	愛川町：③1			
新潟県 〔30〕	23 (76.7%)	新潟市：③8	長岡市：①12③1	三条市：③1	柏崎市：③1	新発田市：②1③1	小千谷市：③1	加茂市：③1	見附市：③1		
		村上市：①1③5	燕市：①1③1	糸魚川市：③1	妙高市：③1	五泉市：③1	上越市：①1	阿賀野市：③1	魚沼市：③1		
		胎内市：③1	弥彦村：③1	田上町：③1	阿賀町：③1	出雲崎町：③1	湯沢町：①1	関川村：③1			

※①…基本型 ②…特定型 ③…母子保健型 都道府県欄の 〇 内の数字…管内市区町村数 実施市町村数欄内の数字…実施数（実施率）

10. 利用者支援事業の実施状況（令和4年度交付決定ベース③）

都道府県	実施市町村数	市町村									
富山県 (15)	14 (93.3%)	富山市：②3③8	高岡市：③1	魚津市：①1③1	氷見市：①1③1	滑川市：③1	黒部市：③1	砺波市：①1	小矢部市：①1③1		
		南砺市：③1	射水市：①1③1	舟橋村：③1	上市町：③1	立山町：③1	入善町：③1				
石川県 (19)	17 (89.5%)	金沢市：①2②1③4	七尾市：③1	小松市：①1③1	輪島市：①1③1	珠洲市：①1③1	加賀市：①1③1	羽咋市：①1③1	かほく市：①1③1		
		白山市：①2③2	能美市：①1③1	野々市市：①1②1③1	津幡町：①1③1	内灘町：①1③1	宝達志水町：③1	中能登町：③1	穴水町：①1③1		
福井県 (17)	13 (76.5%)	福井市：①1③2	敦賀市：①1③1	大野市：①1③1	勝山市：①1③1	鯖江市：①1③1	あわら市：③1	越前市：①1③1	坂井市：①1③1		
		越前町：③1	美浜町：③1	高浜町：③1	おおい町：①1	若狭町：③1					
山梨県 (27)	20 (74.1%)	甲府市：①1③1	富士吉田市：①1③1	都留市：①1③1	山梨市：③1	韮崎市：①1③1	南アルプス市：①1③1	北杜市：①1③1	甲斐市：③1		
		笛吹市：③1	上野原市：①1③1	甲州市：③1	中央市：①1③1	市川三郷町：③1	富士川町：③1	昭和町：③1	西桂町：③1		
長野県 (77)	48 (62.3%)	長野市：①2②1③9	松本市：①5③1	上田市：①1③1	岡谷市：③1	飯田市：①1③1	諏訪市：③1	須坂市：①1③1	小諸市：③1		
		伊那市：③1	駒ヶ根市：③1	中野市：③1	大町市：①1③1	飯山市：③1	茅野市：③1	塩尻市：①1③2	佐久市：①1③4		
岐阜県 (42)	29 (69.0%)	千曲市：①2③1	東御市：①1③1	安曇野市：③1	軽井沢町：①1③1	御代田町：③1	立科町：③1	富士見町：①1	辰野町：③1		
		箕輪町：①1③1	飯島町：①1③1	南箕輪村：①1	中川村：③1	宮田村：①2	阿智村：③1	泰阜村：①1③1	豊丘村：①1		
静岡県 (35)	27 (77.1%)	木曾町：③1	麻績村：③1	生坂村：①1	山形村：③1	朝日村：③1	筑北村：①1	池田町：①1	松川村：①1		
		白馬村：①1③1	坂城町：③1	小布施町：①1	高山村：③1	山ノ内町：③1	木島平村：①1	信濃町：①1	飯綱町：①1③1		
愛知県 (54)	50 (92.6%)	岐阜市：②1③3	大垣市：①1③1	高山市：①1	多治見市：①1③1	関市：③1	中津川市：①1③1	瑞浪市：①1③1	羽島市：③1		
		恵那市：③1	美濃加茂市：①1③1	土岐市：①1	各務原市：③1	可児市：①1③1	山県市：①1③1	瑞穂市：③1	郡上市：①1		
三重県 (29)	28 (96.6%)	海津市：③1	岐南町：③1	笠松町：③1	養老町：③1	垂井町：③1	輪之内町：③1	安八町：③1	大野町：①1③1		
		池田町：①1	北方町：③1	坂祝町：③1	川辺町：③1	御嵩町：①1③1					
滋賀県 (19)	18 (94.7%)	静岡市：①12②3③3	浜松市：②1③7	沼津市：①1③1	三島市：①1③1	富士宮市：①1③1	伊東市：①1③1	島田市：①1③1	富士市：①1②1③1		
		磐田市：①1	焼津市：①3③1	掛川市：①1③1	藤枝市：②1③1	御殿場市：③1	袋井市：②1③1	裾野市：③1	湖西市：①1		
徳島県 (19)	18 (94.7%)	伊豆市：③1	御前崎市：③1	菊川市：③1	伊豆の国市：③1	牧之原市：①1③1	函南町：③1	清水町：②1③1	長泉町：②1③1		
		小山町：①1	吉田町：③1	森町：②1③1							
香川県 (19)	18 (94.7%)	名古屋市：①47②12③16	豊橋市：①1②1③1	岡崎市：①1③2	一宮市：②1③3	瀬戸市：①2③1	半田市：①1③1	春日井市：③1	豊川市：①1②1③1		
		津島市：①2③1	碧南市：③1	刈谷市：①3③1	豊田市：③1	安城市：①1③1	西尾市：③1	蒲郡市：①3③1	犬山市：①2③1		
高知県 (19)	18 (94.7%)	常滑市：①1③1	江南市：①1③1	小牧市：①1③1	稲沢市：②1③1	新城市：①1	東海市：①1③1	大府市：①1③1	知多市：①1③1		
		知立市：①1③1	尾張旭市：③1	高浜市：②1③1	岩倉市：①1③1	豊明市：①1②1③1	日進市：①1③1	田原市：①2③2	愛西市：①1③1		
福岡県 (19)	18 (94.7%)	清須市：①1③1	北名古屋：①2③1	弥富市：③1	みよし市：③1	あま市：①1③3	長久手市：②1③1	東郷町：③1	豊山町：①1③1		
		大口町：①1	扶桑町：①2③1	大治町：①1③1	蟹江町：③1	阿久比町：③1	東浦町：①1③1	美浜町：③1	武豊町：①1③2		
佐賀県 (19)	18 (94.7%)	幸田町：③1	東栄町：③1								
		津市：①5③10	四日市市：①3②1③1	伊勢市：①1③1	松阪市：③2	桑名市：①2②1③1	鈴鹿市：③1	名張市：①15③1	尾鷲市：③1		
大分県 (19)	18 (94.7%)	亀山市：③1	鳥羽市：①1	熊野市：③1	いなべ市：③1	志摩市：③1	伊賀市：③1	木曾岬町：③1	東員町：①1③1		
		菟野町：③1	朝日町：①1③1	川越町：③1	多気町：③1	明和町：③1	大台町：③1	玉城町：①1③1	度会町：③1		
宮崎県 (19)	18 (94.7%)	大紀町：③1	紀北町：③1	御浜町：①1③1	紀宝町：③1						
		大津市：①1②1③7	彦根市：②1③1	長浜市：③1	近江八幡市：①2③1	草津市：①3②1③1	守山市：③1	栗東市：③1	甲賀市：①5③5		
鹿児島県 (19)	18 (94.7%)	野洲市：①1③1	湖南市：①4③1	高島市：①1②1③1	東近江市：①6②1③1	米原市：①1③1	日野町：①2②1③1	竜王町：①1③1	愛荘町：①1②1③1		
		豊郷町：③1	甲良町：③1								

※①…基本型 ②…特定型 ③…母子保健型 都道府県欄の 〇 内の数字…管内市区町村数 実施市町村数欄内の数字…実施数（実施率）

10. 利用者支援事業の実施状況（令和4年度交付決定ベース④）

都道府県	実施市町村数	市町村									
京都府 (26)	(84.6%)	京都市：②7③14	福知山市：①2②1③1	舞鶴市：①2③1	綾部市：③1	宇治市：①1②1③1	宮津市：①1	亀岡市：①7②1③1	城陽市：①1③1		
		向日市：①1③1	長岡京市：③1	八幡市：①1	京田辺市：②1③1	京丹後市：③1	南丹市：①2③1	木津川市：②1③1	大山崎町：③1		
		久御山町：③1	井手町：③1	宇治田原町：①1③1	精華町：①1③1	伊根町：③1	与謝野町：③1				
大阪府 (43)	(100%)	大阪市：①16②8	堺市：①7②5③7	岸和田市：②1③1	豊中市：②1③3	池田市：①1②1③1	吹田市：①1②1③2	泉大津市：①2②1③1	高槻市：①1②1③2		
		貝塚市：③2	守口市：③1	枚方市：②1③2	茨木市：①6②1③1	八尾市：②1③1	泉佐野市：①1③5	富田林市：②1③1	寝屋川市：①3②1③2		
		河内長野市：①1③1	松原市：①1③1	大東市：①1③1	和泉市：②1③2	箕面市：②1③1	柏原市：③1	羽曳野市：①1③1	門真市：①1②1③1		
		摂津市：①1③1	高石市：①4③1	藤井寺市：③1	東大阪市：①4②1③3	泉南市：①1③1	四條畷市：①1③1	交野市：①1③1	大阪狭山市：①2③1		
		阪南市：③1	島本町：③1	豊能町：①1③1	能勢町：③1	忠岡町：③1	熊取町：③1	田尻町：①1③1	岬町：③1		
	太子町：③1	河南町：①1	千早赤阪村：③1								
兵庫県 (41)	(97.6%)	神戸市：②8③12	姫路市：①6②1③4	尼崎市：①2②1③2	明石市：①2②1③1	西宮市：①4②1③4	洲本市：③1	芦屋市：②1③1	伊丹市：①1②1③1		
		相生市：③1	豊岡市：③1	加古川市：②1③2	赤穂市：③1	西脇市：①1③1	宝塚市：②1③1	三木市：①1②1③1	高砂市：①1②1③1		
		川西市：①1②1③1	小野市：③1	三田市：①1②1③2	加西市：①1③1	丹波篠山市：①2③1	養父市：①2③1	丹波市：①1③1	南あわじ市：①1		
		朝来市：①2③1	淡路市：①1③1	宍粟市：①1③1	加東市：①2③1	たつの市：①1③1	猪名川町：①1③1	多可町：①1③1	稲美町：①1③1		
		播磨町：②1③1	市川町：③1	福崎町：③1	神河町：③1	太子町：③1	上郡町：③1	佐用町：③1	香美町：③1		
奈良県 (39)	(71.8%)	奈良市：①3②1③2	大和高田市：③1	大和郡山市：③1	天理市：③1	橿原市：①1③1	桜井市：①2③1	五條市：③1	御所市：③1		
		生駒市：①1②1③1	香芝市：①1③1	葛城市：①1③1	宇陀市：①1③1	山添村：③1	平群町：①1③1	三郷町：①1③1	斑鳩町：③1		
		安堵町：①1③1	川西町：①1	三宅町：①1③1	田原本町：③1	高取町：③1	明日香村：③1	上牧町：③1	王寺町：③1		
		広陵町：①1③1	河合町：①1	大淀町：①1③1	川上村：③1						
和歌山県 (30)	(70.0%)	和歌山市：①1③4	海南市：③1	橋本市：③1	有田市：①1③2	御坊市：③1	田辺市：③1	新宮市：①1	紀の川市：③1		
		岩出市：①1③1	かつらぎ町：③1	高野町：③1	湯浅町：①1③1	有田川町：③1	美浜町：③1	印南町：③1	みなべ町：③1		
		日高川町：③1	白浜町：③1	上富田町：③1	すさみ町：③1	串本町：①1					
鳥取県 (19)	(84.2%)	鳥取市：③1	米子市：①1③1	倉吉市：②1③1	境港市：①1③1	岩美町：③1	智東町：③1	八頭町：①1	三朝町：③1		
		湯梨浜町：③1	琴浦町：③1	北栄町：③1	日吉津村：③1	大山町：①1③1	南部町：①1③1	日野町：③1	江府町：③1		
島根県 (19)	(78.9%)	松江市：①1③1	浜田市：③1	出雲市：③1	益田市：③1	大田市：③1	安来市：③1	江津市：①1	雲南市：①1③1		
		美郷町：③1	邑南町：③1	津和野町：③1	吉賀町：①1③1	西ノ島町：③1	知夫村：③1	隠岐の島町：③1			
岡山県 (27)	(77.8%)	岡山市：②4③6	倉敷市：①1②3③5	津山市：③1	玉野市：①1③1	笠岡市：①1③1	井原市：①1③1	総社市：②1③1	高梁市：②1③1		
		新見市：③1	備前市：①5③1	瀬戸内市：③1	赤磐市：③1	真庭市：①1③1	美作市：③1	浅口市：①1③1	早島町：①1③1		
		里庄町：③1	矢掛町：③1	鏡野町：③1	勝央町：③1	西粟倉村：③1					
広島県 (23)	(100.0%)	広島市：③8	呉市：①2③1	竹原市：③1	三原市：③1	尾道市：①4③1	福山市：①8③13	府中市：①1③2	三次市：①1③1		
		庄原市：①1③1	大竹市：①1③1	東広島市：①9②1③3	廿日市市：①1③6	安芸高田市：③1	江田島市：③1	府中町：①1③2	海田町：①1③2		
		熊野町：③1	坂町：③1	安芸太田町：③1	北広島町：③1	大崎上島町：③1	世羅町：①1	神石高原町：③1			
山口県 (19)	(100.0%)	下関市：①2②1③9	宇部市：②1③1	山口市：②1③1	萩市：③1	防府市：②1③1	下松市：②1③1	岩国市：①1③1	光市：①1③1		
		長門市：③1	柳井市：③1	美祢市：③1	周南市：①2③1	山陽小野田市：①1③1	周防大島町：③1	和木町：③1	上関町：③1		
		田布施町：③1	平生町：③1	阿武町：③1							
徳島県 (24)	(75.0%)	徳島市：②1③1	鳴門市：③1	小松島市：①1③1	阿南市：③1	吉野川市：③1	阿波市：③1	美馬市：③1	三好市：③1		
		石井町：③1	神山町：③1	那賀町：③1	海陽町：③1	松茂町：③1	北島町：③1	藍住町：③1	板野町：③1		
		上板町：③1	東みよし町：③1								
香川県 (17)	(76.5%)	高松市：①4③7	丸亀市：①1③1	坂出市：①1③1	善通寺市：①1③1	観音寺市：①1③1	さぬき市：①1③1	三豊市：①1③1	小豆島町：①1		
		三木町：①1③1	宇多津町：③1	綾川町：①1	多度津町：①1③1	まんのう町：③1					

※①…基本型 ②…特定型 ③…母子保健型 都道府県欄の 〇 内の数字…管内市区町村数 実施市町村数欄内の数字…実施数（実施率）

10. 利用者支援事業の実施状況（令和4年度交付決定ベース⑤）

都道府県	実施市町村数	市町村									
愛媛県 (20)	16 (80.0%)	松山市：①1②2③5	今治市：①2③1	宇和島市：①1③1	八幡浜市：③1	新居浜市：①1③1	西条市：①1③1	大洲市：③1	伊予市：①1③1		
		四国中央市：③1	西予市：②1③1	東温市：①1③1	松前町：①1③1	砥部町：①1	内子町：③1	鬼北町：③1	愛南町：③1		
高知県 (34)	14 (41.2%)	高知市：②1③4	安芸市：③1	南国市：①1③1	土佐市：③1	須崎市：③1	宿毛市：③1	土佐清水市：③1	四万十市：①1③1		
		香南市：①1	香美市：③1	馬路村：③1	佐川町：③1	日高村：③1	四万十町：③1				
福岡県 (60)	55 (91.7%)	北九州市：②5③7	福岡市：①9②2③7	大牟田市：②1③1	久留米市：①1③1	直方市：③1	飯塚市：①1③1	田川市：①1③1	柳川市：②1③1		
		八女市：①1③1	筑後市：③1	大川市：①1③1	行橋市：②1③1	豊前市：③1	中間市：①1③1	小郡市：①1③1	筑紫野市：①1③1		
		春日市：①1②1③1	大野城市：③1	宗像市：②1③1	太宰府市：①1③1	古賀市：①1②1③1	福津市：①1③1	うきは市：③1	宮若市：③1		
		嘉麻市：③1	朝倉市：①1③1	みやま市：①1③1	糸島市：①1②1③1	那珂川市：①1③1	宇美町：②1③1	篠栗町：③1	志免町：①1③1		
		須恵町：③1	新宮町：③1	久山町：③1	粕屋町：①1③1	芦屋町：③1	水巻町：③1	岡垣町：③1②1	小竹町：①1③1		
		鞍手町：③1	桂川町：③1	筑前町：①1③1	東峰村：③1	大刀洗町：①1③1	大木町：①1③1	広川町：③1	添田町：③1		
		川崎町：③1	大任町：①1	福智町：①1③1	苅田町：③1	みやこ町：③1	吉富町：③1	築上町：③1			
		佐賀市：②1③1	唐津市：①1③1	鳥栖市：①1③1	多久市：①1	伊万里市：①1③1	武雄市：①1③2	鹿島市：①1③1	小城市：③1		
		嬉野市：①1③1	神埼市：③1	吉野ヶ里町：①1③1	基山町：①2③1	上峰町：①1③1	みやき町：①1③1	玄海町：①1③1	有田町：③1		
		白石町：③1									
長崎県 (21)	18 (85.7%)	長崎市：③1	佐世保市：③1	島原市：③1	諫早市：①1③1	大村市：②1③1	平戸市：①1③1	松浦市：①1③1	対馬市：③1		
		壱岐市：③1	五島市：①1③1	西海市：③1	雲仙市：①1③1	南島原市：③1	長与町：①1③1	時津町：②1③1	波佐見町：③1		
		佐々町：③1	新上五島町：③1								
熊本県 (45)	25 (55.6%)	熊本市：②5③6	八代市：①1③1	人吉市：①1③1	荒尾市：②1③1	玉名市：①2③1	山鹿市：①1③1	菊池市：③1	宇土市：③1		
		上天草市：③1	宇城市：①1	阿蘇市：③1	合志市：②1③1	玉東町：③1	南関町：③1	長洲町：③1	和水町：①1		
		大津町：②1③1	菊陽町：①1②1③1	高森町：③1	南阿蘇村：③1	御船町：①1	易城町：③1	多良木町：①1	山江村：②1		
		あさぎり町：③1									
大分県 (18)	17 (94.4%)	大分市：①3②1③3	別府市：①3③1	中津市：①1③1	日田市：②1③1	佐伯市：③1	臼杵市：③1	津久見市：③1	竹田市：①1③1		
		豊後高田市：①1③1	杵築市：①1③1	宇佐市：①1③1	豊後大野市：②1③1	由布市：②1③1	国東市：③1	姪島村：③1	日出町：①1③1		
		玖珠町：③1									
宮崎県 (26)	21 (80.8%)	宮崎市：①4②1③2	都城市：①1③1	延岡市：①1③1	日南市：③1	小林市：②1③1	日向市：③1	串間市：③1	西都市：③1		
		えびの市：③1	三股町：③1	綾町：③1	高鍋町：①1③1	新富町：③1	川南町：③1	都農町：③1	諸塚村：③1		
		椎葉村：①1	美郷町：③1	高千穂町：③1	日之影町：③1	五ヶ瀬町：③1					
鹿児島県 (43)	32 (74.4%)	鹿児島市：①5②4③5	鹿屋市：③1	枕崎市：③1	阿久根市：③1	出水市：①1③1	指宿市：③1	垂水市：①1③1	薩摩川内市：②1③1		
		日置市：①1③1	曾於市：③1	霧島市：③1	いちき串木野市：③1	南さつま市：①2②1③1	志布志市：③1	奄美市：③1	南九州市：①1③1		
		伊佐市：③1	始良市：③1	十島村：③1	さつま町：①1③1	大崎町：③1	錦江町：③1	肝付町：①1③1	中種子町：③1		
		屋久島町：③1	大和村：③1	宇検村：③1	瀬戸内町：③1	龍郷町：①1③1	和泊町：③1	龍名町：③1	与論町：③1		
沖縄県 (41)	27 (65.9%)	那覇市：①1③1	宜野湾市：①1③1	石垣市：①1②1	浦添市：②1③1	名護市：②1③1	糸満市：②1③1	沖縄市：②1③1	豊見城市：②1③1		
		うるま市：①1③1	宮古島市：②1③1	南城市：②1	今帰仁村：③1	本部町：③1	恩納村：③1	宜野座村：①1	金武町：③1		
		伊江村：③1	読谷村：③1	嘉手納町：①1③1	北谷町：②1③1	北中城村：③1	中城村：③1	西原町：③1	与那原町：②1③1		
		南風原町：②1③1	久米島町：③1	八重瀬町：①1②1③1							

※①…基本型 ②…特定型 ③…母子保健型 都道府県欄の〔〕内の数字…管内市区町村数 実施市町村数欄内の数字…実施数（実施率）

実施市町村数全国合計：1,353【①基本型538 ②特定型245 ③母子保健型1,280（延べ数）】